

Tapete Decorativo Diperz Grass Exteriores

Descripción del producto

Este producto ofrece la oportunidad perfecta para crear, imaginar y desarrollar nuevas ideas con sus módulos adaptables para cualquier espacio.

Úselo en espacios abiertos, este producto es apto y soporta la humedad gracias a su base granulada Shock Pad que es rígida, resistente y brinda amortiguación permitiendo el drenaje del agua, así la grama se mantiene libre de acumulación de agua en su parte superior.

✓ Permite el drenaje, sin embargo, en el lugar donde sean ubicadas debe contar con un desagüe para la salida del agua.

✓ Cada elemento evoca a la naturaleza.

✓ Une y combina.

✓ La mejor forma de traer color y textura a tus ambientes

Especificaciones

Material	Caucho 100% reciclado, resina
Base Secundaria:	Baldosa de caucho Shock Pad
Trafico:	Comercial
Peso:	10 kg por juego
Altura:	Entre 32 y 35 mm de altura total
Garantía:	1 año
Grama decorativa:	- Golden Grass 700gr - Color Grass 700gr

Garantía

- La garantía de resistencia de rayos UV implica que la alfombra no se va a decolorar con la radiación solar.
- La garantía de instalación asegura que las uniones no se van a abrir, ni la grama se va a despegar de la base siempre y cuando sigan las recomendaciones.
- Si su DIPERZ GRASS no es instalada dentro de los parámetros recomendados pierde la garantía; el reclamo será evaluado para determinar su viabilidad.

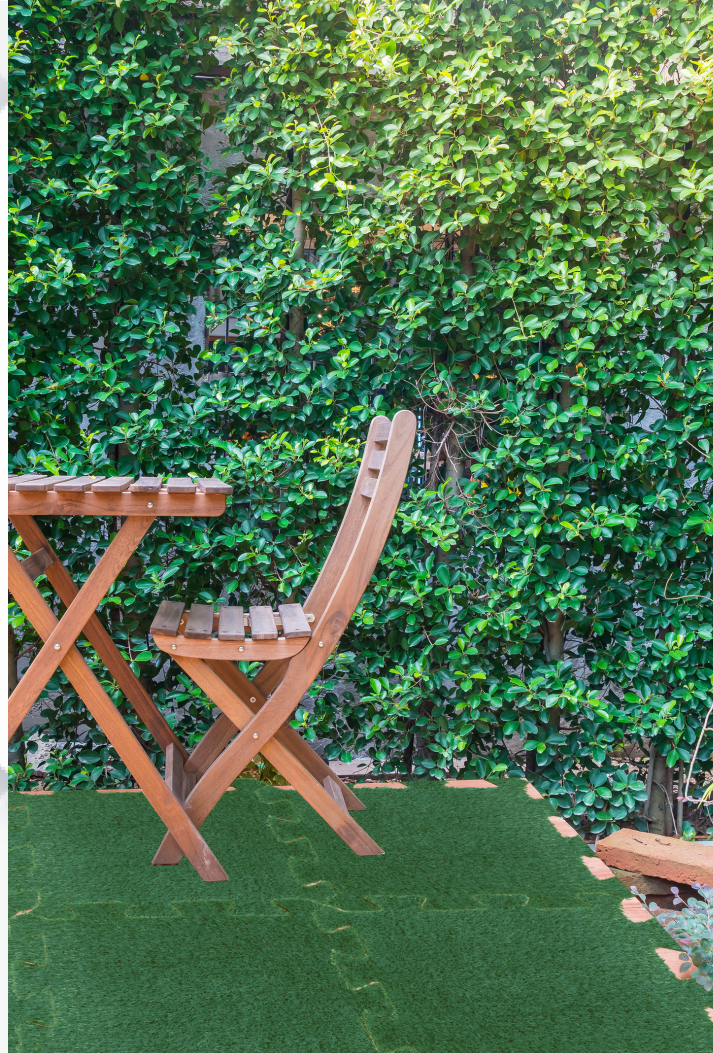
Contenido por empaque

- 4 módulos de 50 x 50cm

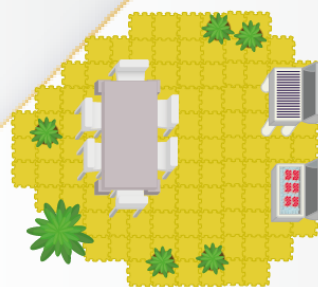


Para mas información vaya a módulos gramas decorativas exteriores.

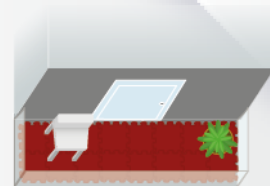
Los tonos de los colores de los tapetes que puede observar en nuestra página web están sujetos a variación debido a los valores RGB que vemos en las pantallas



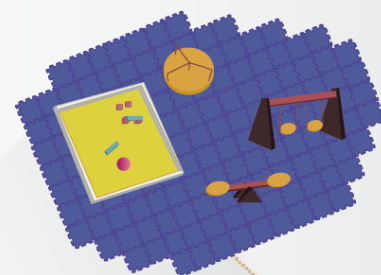
*Puedes usar este
producto en*



Jardin o terraza



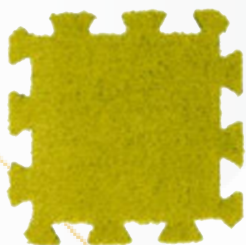
Balcón



Parque

Módulos Gramas Decorativas Exteriores

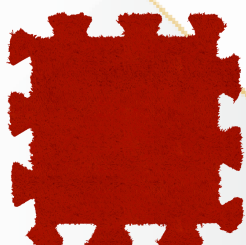
Colores disponibles



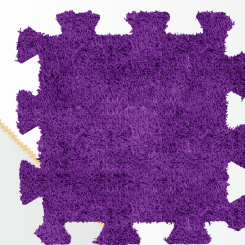
Amarillo



Azul



Rojo



Morado



Verde

Mantenimiento

- ✓ Mantener la Superficie de la grama limpia. Quitar materiales extraños como pueden ser, barro, restos de alimentos, mugre común, hojas, papeles etc.
- ✓ Para la instalación, la superficie deberá estar libre de escombros, basuras, barro y la superficie debidamente alisada pues cualquier protuberancia puede marcar o levantar los módulos, también puede causar la apertura de la unión entre las piezas afectando su durabilidad.
- ✓ El mantenimiento de rutina más importante es realizar el cepillado, mínimo una vez a la semana o dependiendo de cuanto se utilice. Esto es con el objetivo de mantener las fibras en una posición vertical. Se recomienda utilizar un cepillo de cerdas duras.
- ✓ Para eliminar las manchas por derrames accidentales, inicialmente limpie los residuos desde el borde externo del derrame hacia adentro para evitar extenderlo. Cuando haya terminado de retirar el residuo, puede limpiar la grama con un trapo húmedo (sin que esté escurriendo) y detergente suave. No use blanqueadores a base de cloro ya que esto causará decoloración. Deje secar completamente para usar nuevamente su DIPERZ GRASS.
- ✓ Si no ha puesto en práctica estas recomendaciones, debe aceptar la responsabilidad por las posibles deficiencias futuras de su DIPERZ GRASS

USO DEL PRODUCTO

- ✓ Limpie el área donde ubicará el DIPERZ GRASS
- ✓ Abra la bolsa donde encontrará los 4 módulos cuadrados. DIPERZ PARA EXTERIORES no trae borde y conectadores para dar un acabado recto.
- ✓ Asegúrese que en el lugar donde va a ubicar su DIPERZ GRASS cuente con un sifón para el drenaje o la salida del agua.
- ✓ Ubique los módulos cuadrados y únalos entre si sobre el área, la base antideslizante debe estar contra el piso duro.
- ✓ Haga presión para unir los módulos para darle un acabado perfecto a su ambiente
- ✓ Asegúrese de que las piezas encajen perfectamente antes de colocar muebles u objetos sobre su DIPERZ GRASS.



AHORRO
GARANTIZADO



100%
ECOLÓGICO



SIN
MANTENIMIENTO



PROTECCION
UV



MAX.
SUAVIDAD



EFFECTO
MEMORIA



AMIGABLE
MASCOTAS